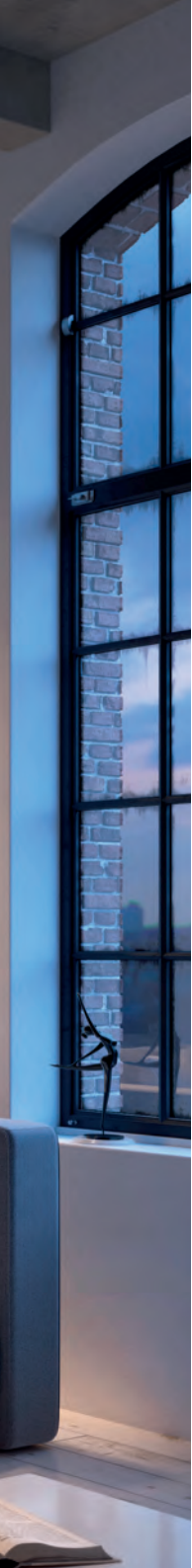




LOFT





Как оформить интерьер в стиле **ЛОФТ?**



Лофтовый стиль, который еще называют индустриальным, является самым топовым трендом в оформлении интерьеров. Ему идет минимализм, открытое пространство и очень много света. В этом стиле доминируют натуральные материалы, такие как кирпич, металл, стекло и дерево, которое делает интерьер теплым. В нем часто используются светлые тона, контрастирующие с черными элементами лофта, поэтому лучше всего подойдут оттенки белого и серого, которые придадут интерьеру желаемую строгую атмосферу. Лофтовый стиль можно встретить как в домашнем интерьере, так и в общественных местах, например, в офисах или модных кафе и ресторанах. Атмосферу лофта с помощью аксессуаров и украшений можно легко создать в любом, даже небольшом помещении.

Ручки, мебельные ножки или кронштейны для полок могут изменить интерьер, придать ему индустриальный характер. Представляем вам функциональные аксессуары и способы их сочетания с другими деталями.



Посмотреть
фильм




МЕБЕЛЬНАЯ НОЖКА

ARTO

- › идеальная основа для создания оригинальных столов и столиков
- › придает интерьеру неповторимую индустриальную атмосферу
- › доступна в варианте с двумя или тремя прутьями и в трех размерах
- › имеет регулируемый мягкий подпятник
- › простой монтаж

Мебельная ножка – это одновременно и функциональный, и декоративный элемент интерьера. Ножки Arto отличаются прочностью и эстетичным дизайном. Arto впишется в любой интерьер, оформленный в лофтовом стиле, а также будет прекрасно гармонировать со скандинавским минимализмом или современным дизайном, где кардинальным образом преобразит привычные, известные интерьерные решения.



|  |  H mm | \varnothing D (mm) |  |  |  |
|---|--|-------------------------|---|---|---|
| NM-ARTO-10-3R304-20M | 304 | ø10 | черный матовый | сталь, пластик | 4 |
| NM-ARTO-10-3R406-20M | 406 | | | | |
| NM-ARTO-10-3R711-20M | 711 | | | | |
| NM-ARTO-12-3R304-20M | 304 | ø12 | | | |
| NM-ARTO-12-3R406-20M | 406 | | | | |
| NM-ARTO-12-3R711-20M | 711 | | | | |
| NM-ARTO-10-2R304-20M | 304 | ø10 | | | |
| NM-ARTO-10-2R406-20M | 406 | | | | |
| NM-ARTO-10-2R711-20M | 711 | | | | |
| NM-ARTO-12-2R304-20M | 304 | ø12 | | | |
| NM-ARTO-12-2R406-20M | 406 | | | | |
| NM-ARTO-12-2R711-20M | 711 | | | | |



Посмотреть
фильм



ПОДСТОЛЬЕ

INDUSTRIA

- › для создания столов в кухне, столовой и зале
- › черный матовый цвет придает мебели модный индустриальный вид
- › широкий выбор моделей дает возможность создания множества интересных композиций в любом интерьере - домашнем, офисном или гастрономическом
- › обеспечивает надежное крепление столешницы
- › легкий монтаж - подстолья идеально вписываются в тренд DIY

Стол - это сердце дома и место встречи с семьей и друзьями. Подстолья Industria позволяют создать стол своей мечты по индивидуальному проекту. Они являются отличной опорой для прочной столешницы из массивного дерева. Каждое подстолье снизу покрыто фетром, предохраняющим пол.



|  |  | a (mm) |  |  |
|---|---|--------|---|---|
| NM-INDUSTRIA-P20-710X820-20M | черный матовый | 20 | сталь | 1 |
| NM-INDUSTRIA-P40-710X820-20M | | 40 | | |
| NM-INDUSTRIA-P80-710X820-20M | | 80 | | |



|  |  | a (mm) |  |  |
|---|---|--------|---|---|
| NM-INDUSTRIA-T20-710X820-20M | черный матовый | 20 | сталь | 1 |
| NM-INDUSTRIA-T40-710X820-20M | | 40 | | |



|  |  | a (mm) |  |  |
|---|---|--------|---|---|
| NM-INDUSTRIA-X20-710X820-20M | черный матовый | 20 | сталь | 1 |
| NM-INDUSTRIA-X40-710X820-20M | | 40 | | |
| NM-INDUSTRIA-X80-710X820-20M | | 80 | | |



|  |  | a (mm) |  |  |
|---|---|--------|---|---|
| NM-INDUSTRIA-H20-710X820-20M | черный матовый | 20 | сталь | 1 |
| NM-INDUSTRIA-H40-710X820-20M | | 40 | | |



Посмотреть
фильм



КРОНШТЕЙНЫ

ДЛЯ ПОЛОК

- › дизайн, навеянный новейшими трендами оформления интерьеров
- › 10 привлекательных моделей
- › допустимая нагрузка от 15 до 30 кг
- › надежное исполнение
- › кронштейны создают красивые современные композиции с деревянными полками

В современных интерьерах полки заменяют шкафы, стеллажи или столешницы.

Установленные на лофтовых кронштейнах, они являются функциональным и декоративным элементом интерьера.

Место и способ их использования зависит только от нашей фантазии и нужд.



BELT

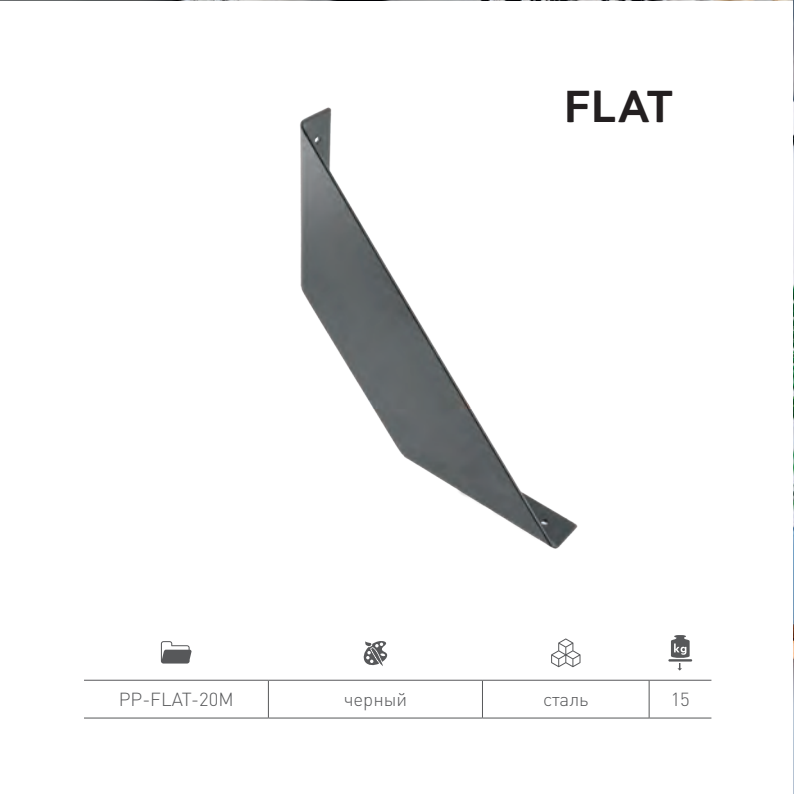


PP-BELT-20M

черный

сталь

30



FLAT



PP-FLAT-20M

черный

сталь

15





GALA



PP-GALA-20M

черный

сталь

30



GINO



PP-GINO-20M

черный

сталь

30





INGRID



PP-INGRID-20M

черный

сталь

20

NEO



PP-NEO-20M

черный

сталь

20





BAR

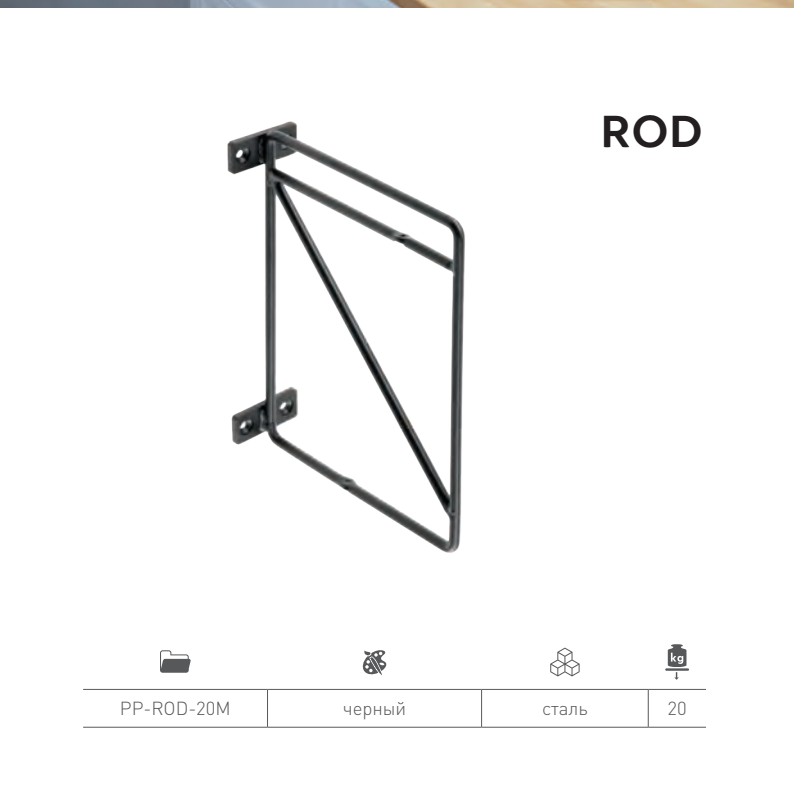


PP-BAR-20M

черный

сталь

20



ROD



PP-ROD-20M

черный

сталь

20





TREE



| | | | |
|---|---|---|---|
|  |  |  |  |
| PP-TREE-20M | черный | сталь | 20 |

WIRE



| | | | |
|---|---|---|---|
|  |  |  |  |
| PP-WIRE-20M | черный | сталь | 30 |

РАЗДВИЖНЫЕ СИСТЕМЫ



СИСТЕМА **LOFT**

- › верхнее расположение ходовой части
- › максимальная нагрузка: 100 кг/дверь
- › для двери толщиной ≤ 46 мм
- › ширина закрываемого проема до 900 мм
- › длина направляющей: 2 м





Разработанная в индустриальном стиле система Loft - это линейка механизмов для раздвижных дверей с верхним расположением ходовой части. Эта система предназначена для проектирования межкомнатных дверей, шкафов с подвесными дверцами и обустройства небольших ниш.



A-SN-LOFT-200-20M



100



черный



сталь, рпластик



1





СИСТЕМЫ **NERO I NOVO S**

- система на основе тихих и безотказных компонентов
- максимальная нагрузка до 50 кг / дверь

NERO







- › двухсторонняя ручка – эргономичный дизайн
- › для материалов толщиной 18 мм (безрамная система), для стекла 4 мм или панели 10 мм (рамная система)

NOVO S



- › простой и эргономичный дизайн ручки
- › для материалов толщиной 16 мм (безрамная система), 18 мм или стекла толщиной 4 мм (рамная система)

|  |  L mm |  |  |
|---|--|---|---|
| A-R18NERO-270-20M | 2700 | черный | алюминий |
| A-R18NOVS-270-20M | | | |



Системы Nero и Novo S применяются при создании раздвижных дверей в гардеробе и встроенных шкафах. Доступны в лофтовом черном цвете в рамной и безрамной версиях.



RS-336256-14

ЛОФТОВЫЕ РУЧКИ

Создавая композицию в едином индустриальном стиле, следует всегда обращать внимание на различные детали, даже те, которые кажутся незначительными. Особенно важны лофтовые ручки, поскольку они подчеркивают этот стиль и объединяют его в одно гармоничное целое.

Мебельные ручки способны полностью изменить характер интерьера. Поэтому их стоит заменить, если вы хотите быстро, самостоятельно и без особых затрат преобразить внешний вид своего помещения. Установка модной ручки сделает оригинальным даже обычный предмет мебели. А изменение будет заметно невооруженным глазом.



UZ-819160-14
GZ-CENTO-1-14



Благодаря исполнению в матовом черном цвете, античном серебре и античной меди, ручки идеально вписываются в лофтовый стиль.



RELING RS

|  C mm |  L mm |  | | | | |  |
|---|---|---|--------------|--------------|---------------|---------------|---|
| C | L | хром | сатин | алюминий | матовая сталь | античная медь | сталь |
| 96 | 156 | RS-156096-01 | RS-156096-02 | RS-156096-05 | RS-156096-06 | RS-156096-14 | |
| 128 | 188 | RS-188128-01 | RS-188128-02 | RS-188128-05 | RS-188128-06 | RS-188128-14 | |
| 160 | 220 | RS-220160-01 | RS-220160-02 | RS-220160-05 | RS-220160-06 | RS-220160-14 | |
| 192 | 272 | RS-272192-01 | RS-272192-02 | RS-272192-05 | RS-272192-06 | RS-272192-14 | |
| 224 | 304 | RS-304224-01 | RS-304224-02 | RS-304224-05 | RS-304224-06 | RS-304224-14 | |
| 256 | 336 | RS-336256-01 | RS-336256-02 | RS-336256-05 | RS-336256-06 | RS-336256-14 | |
| 288 | 368 | RS-368288-01 | RS-368288-02 | RS-368288-05 | RS-368288-06 | RS-368288-14* | |
| 320 | 400 | RS-400320-01 | RS-400320-02 | RS-400320-05 | RS-400320-06 | RS-400320-14 | |
| 448 | 528 | RS-528448-01 | RS-528448-02 | RS-528448-05 | RS528448-06* | RS-528448-14* | |

FLAVIO



|  C mm |  L mm |  | | | |  |
|---|---|---|------------------|------------------|-------------------|---|
| C | L | хром | матовая сталь | золотая латунь | черный матовый | ZnAl |
| 96 | 161 | UZ-FLAVIO-96-01 | UZ-FLAVIO-96-06 | UZ-FLAVIO-96-16 | UZ-FLAVIO-96-20M | |
| 128 | 193 | UZ-FLAVIO-128-01 | UZ-FLAVIO-128-06 | UZ-FLAVIO-128-16 | UZ-FLAVIO-128-20M | |
| 168 | 225 | UZ-FLAVIO-160-01 | UZ-FLAVIO-160-06 | UZ-FLAVIO-160-16 | UZ-FLAVIO-160-20M | |





CAPRI

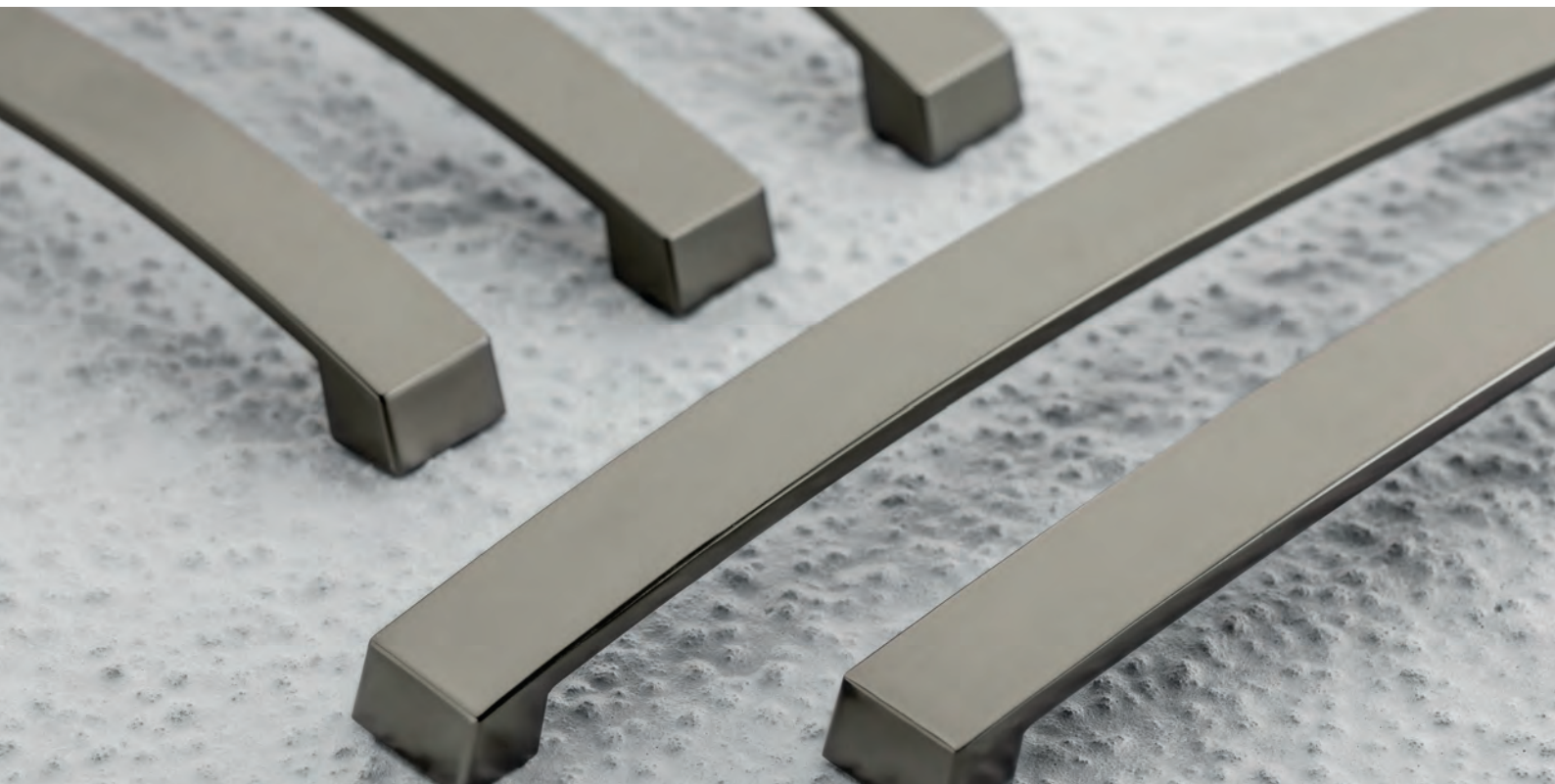


|  C mm |  L mm |  хром |  сатин |  алюминий |  матовая сталь |  черный матовый |  |
|---|---|--|---|--|---|--|---|
| 128 | 138 | UZ-CAPRI-128-01 | UZ-CAPRI-128-02 | UZ-CAPRI-128-05 | UZ-CAPRI-128-06 | UZ-CAPRI-128-20M | ZnAl |
| 160 | 170 | UZ-CAPRI-160-01 | UZ-CAPRI-160-02 | UZ-CAPRI-160-05 | UZ-CAPRI-160-06 | UZ-CAPRI-160-20M | |
| 192 | 202 | UZ-CAPRI-192-01 | UZ-CAPRI-192-02 | UZ-CAPRI-192-05 | UZ-CAPRI-192-06 | UZ-CAPRI-192-20M | |
| 256 | 266 | UZ-CAPRI-256-01 | UZ-CAPRI-256-02 | UZ-CAPRI-256-05 | UZ-CAPRI-256-06 | UZ-CAPRI-256-20M | |
| 320 | 330 | UZ-CAPRI-320-01 | UZ-CAPRI-320-02 | UZ-CAPRI-320-05 | UZ-CAPRI-320-06 | UZ-CAPRI-320-20M | |

UZ-G1






|  C mm |  L mm |  | | | | |  |
|---|---|--|--------------|---------------|--------------|----------------|---|
| C | L | хром | алюминий | матовая сталь | титан | черный матовый | |
| 128 | 142 | UZ-G1-128-01 | UZ-G1-128-05 | UZ-G1-128-06 | UZ-G1-128-13 | UZ-G1-128-20M | ZnAl |
| 160 | 174 | UZ-G1-160-01 | UZ-G1-160-05 | UZ-G1-160-06 | UZ-G1-160-13 | UZ-G1-160-20M | |
| 192 | 206 | UZ-G1-192-01 | UZ-G1-192-05 | UZ-G1-192-06 | UZ-G1-192-13 | UZ-G1-192-20M | |
| 256 | 270 | UZ-G1-256-01 | UZ-G1-256-05 | UZ-G1-256-06 | UZ-G1-256-13 | UZ-G1-256-20M | |
| 320 | 334 | UZ-G1-320-01 | UZ-G1-320-05 | UZ-G1-320-06 | UZ-G1-320-13 | UZ-G1-320-20M | |
| 416 | 430 | UZ-G1-416-01 | UZ-G1-416-05 | UZ-G1-416-06 | - | - | |





UZ-G2



|  C mm |  L mm |  |  | | |
|---|---|---|---|----------------|--|
| C | L | хром | матовая сталь | черный матовый |  ZnAl |
| 160 | 172 | UZ-G2-160-01 | UZ-G2-160-06 | UZ-G2-160-20M | |
| 224 | 236 | UZ-G2-224-01 | UZ-G2-224-06 | UZ-G2-224-20M | |

UZ-Z10



| C | L | хром | сатин | алюминий | черный матовый | ZnAl |
|-----|-----|--------------|--------------|--------------|----------------|------|
| 96 | 138 | UZ-Z10096-01 | UZ-Z10096-02 | UZ-Z10096-05 | UZ-Z10096-20M | |
| 128 | 184 | UZ-Z10128-01 | UZ-Z10128-02 | UZ-Z10128-05 | UZ-Z10128-20M | |





LIND



|  C mm |  L mm |  |  |  |  |  |
|---|---|---|---|---|---|---|
| C | L | хром | алюминий | матовое золото | черный матовый | алюминий |
| 256 | 296 | UA-LIND-256-296-01 | UA-LIND-256-296-05 | UA-LIND-256-296-18 | UA-LIND-256-296-20M | |
| 320 | 396 | UA-LIND-320-396-01 | UA-LIND-320-396-05 | UA-LIND-320-396-18 | UA-LIND-320-396-20M | |
| 224 | 496* | UA-LIND-224-496-01 | UA-LIND-224-496-05 | UA-LIND-224-496-18 | UA-LIND-224-496-20M | |
| 256 | 596 | UA-LIND-256-596-01 | UA-LIND-256-596-05 | UA-LIND-256-596-18 | UA-LIND-256-596-20M | |
| 352 | 796 | UA-LIND-352-796-01 | UA-LIND-352-796-05 | UA-LIND-352-796-18 | UA-LIND-352-796-20M | |



HEXI

|  C mm |  L mm |  | | | | | |  |
|---|---|--|-----------------|----------------|-----------------|------------------|-----------------|---|
| C | L | хром | алюминий | белый матовый | матовое золото | черный матовый | антрацит | алюминий |
| 32 | 50 | UA-HEXI-01 | UA-HEXI-05 | UA-HEXI-10M | UA-HEXI-18 | UA-HEXI-20M | UA-HEXI-60 | |
| 96 | 150 | UA-HEXI96-01 | UA-HEXI96-05 | UA-HEXI96-10M | UA-HEXI96-18 | UA-HEXI96-20M | UA-HEXI96-60 | |
| 160 | 190 | UA-HEXI160-01 | UA-HEXI160-05 | UA-HEXI160-10M | UA-HEXI160-18 | UA-HEXI160-20M | UA-HEXI160-60 | |
| 192 | 225 | UA-HEXI192-01 | UA-HEXI192-05 | UA-HEXI192-10M | UA-HEXI192-18 | UA-HEXI192-20M | UA-HEXI192-60 | |
| 256 | 290 | UA-HEXI256-01 | UA-HEXI256-05 | UA-HEXI256-10M | UA-HEXI256-18 | UA-HEXI256-20M | UA-HEXI256-60 | |
| 320 | 360 | UA-HEXI320-01 | UA-HEXI320-05 | UA-HEXI320-10M | UA-HEXI320-18 | UA-HEXI320-20M | UA-HEXI320-60 | |
| для резки | 3500 | - | UA-HEXI-3500-05 | - | UA-HEXI-3500-18 | UA-HEXI-3500-20M | UA-HEXI-3500-60 | |



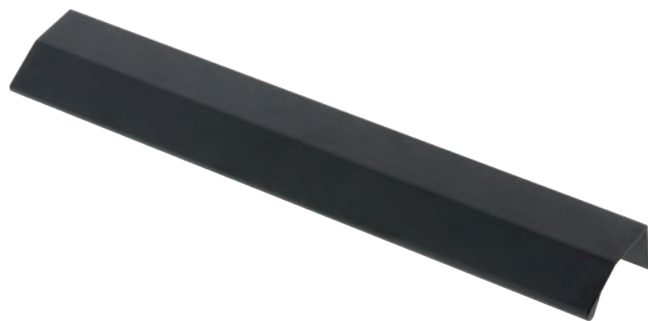


STEP

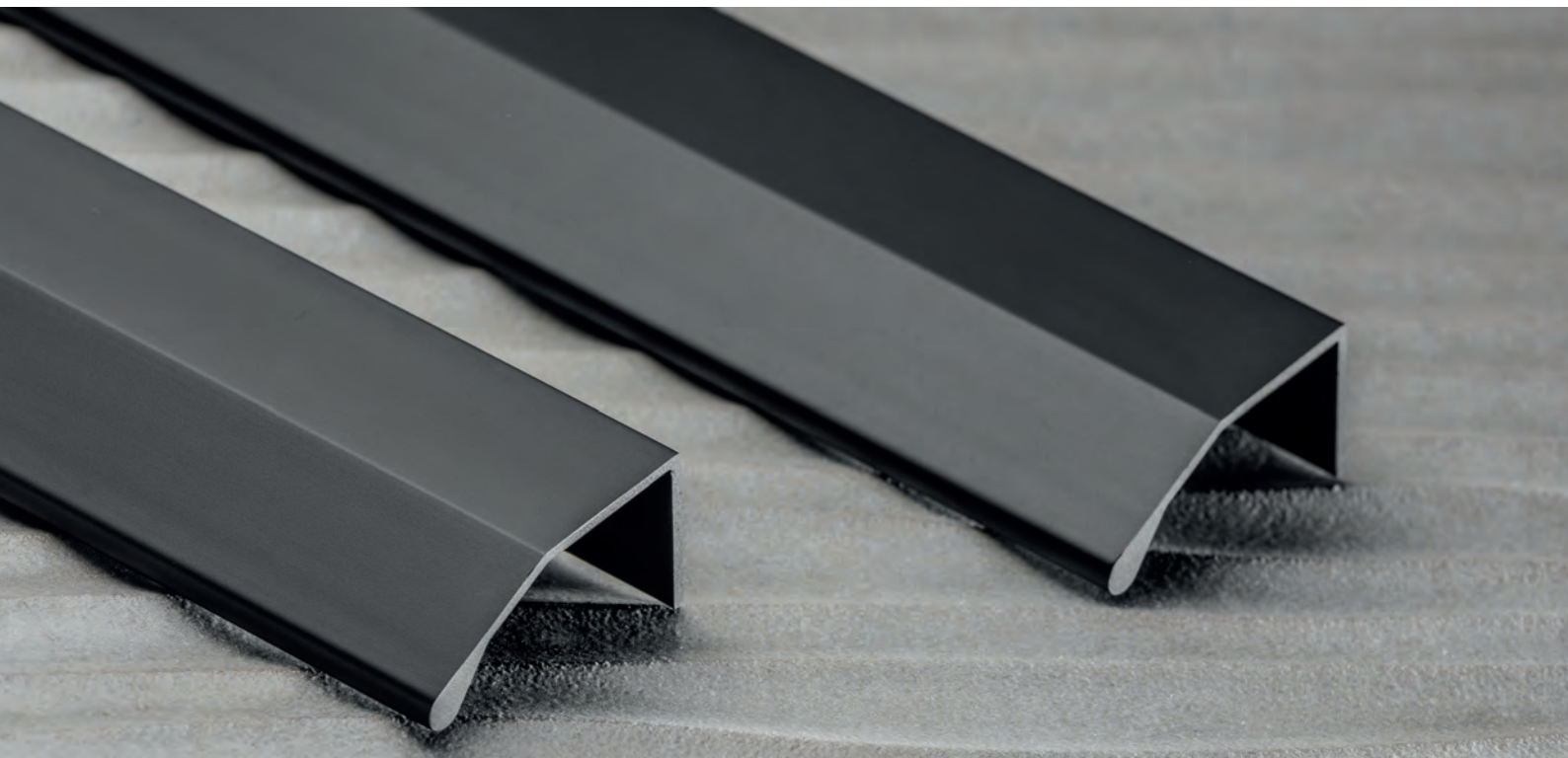


|  C mm |  L mm |  |  |
|--|--|---|---|
| C | L | античное серебро | черный матовый |
| 160 | 185 | UZ-STEP-160-07 | UZ-STEP-160-20M |
| | | | ZnAl |

TREX



|  C ширина |  L длина |  |  | |
|--|---|---|---|----------|
| C | L | алюминий | черный матовый | алюминий |
| 32 | 50 | UA-TREX-32-50-05 | UA-TREX-32-50-20M | |
| 96 | 150 | UA-TREX-96-150-05 | UA-TREX-96-150-20M | |
| 224 | 250 | UA-TREX-224-250-05 | UA-TREX-224-250-20M | |
| 320 | 350 | UA-TREX-320-350-05 | UA-TREX-320-350-20M | |
| для резки | 3500 | UA-TREX-3500-05 | UA-TREX-3500-20M | |





CENTO



| | | | | | |
|-----------------------|-----------------|---------------|------------------|----------------|------|
| | античная латунь | античная медь | античное серебро | черный матовый | ZnAl |
| ручка - кнопка | GZ-CENTO-1-04 | GZ-CENTO-1-14 | GZ-CENTO-1-07 | GZ-CENTO-1-20M | |

OTTO






|  C мм |  L мм |  |  | | |
|--|--|---|---|-----------------|------|
| C | L | матовая сталь | шампань | черный матовый | ZnAl |
| 128 | 166 | UZ-OTTO-128-06 | UZ-OTTO-128-90 | UZ-OTTO-128-20M | |
| 160 | 198 | UZ-OTTO-160-06 | UZ-OTTO-160-90 | UZ-OTTO-160-20M | |





UZ-133



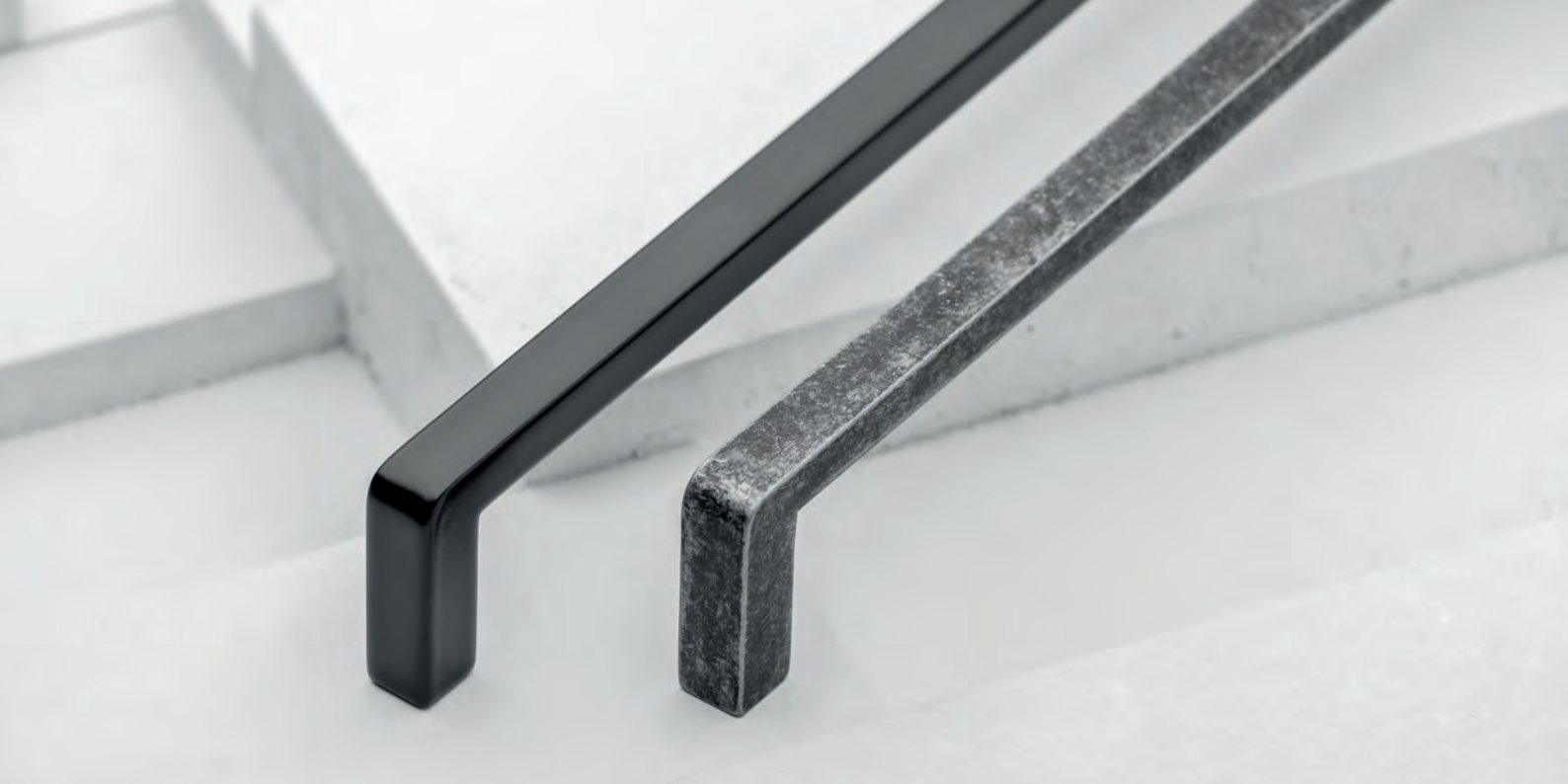
|  C mm |  L mm |  | | | | |  |
|---|---|---|--------------|--------------|---------------|----------------|---|
| C | L | хром | сатин | алюминий | матовая сталь | черный матовый | ZnAl |
| 128 | 135 | UZ-133128-01 | UZ-133128-02 | UZ-133128-05 | UZ-133128-06 | UZ-133128-20M | |

FLOW



|  C mm |  L mm | |  | |  |
|---|---|----------------|---|-----------------|---|
| C | L | матовая сталь | шампань | черный матовый | ZnAl |
| 128 | 200 | UZ-FLOW-128-06 | UZ-FLOW-128-90 | UZ-FLOW-128-20M | |
| 192 | 270 | UZ-FLOW-192-06 | UZ-FLOW-192-90 | UZ-FLOW-192-20M | |





C
mm

L
mm



| C | L | хром | античная латунь | алюминий | матовая сталь |
|------------|------------|-----------------|-----------------|-----------------|-----------------|
| 128 | 136 | UZ-BAGIO-128-01 | UZ-BAGIO-128-04 | UZ-BAGIO-128-05 | UZ-BAGIO-128-06 |
| 160 | 168 | UZ-BAGIO-160-01 | UZ-BAGIO-160-04 | UZ-BAGIO-160-05 | UZ-BAGIO-160-06 |
| 192 | 200 | UZ-BAGIO-192-01 | UZ-BAGIO-192-04 | UZ-BAGIO-192-05 | UZ-BAGIO-192-06 |
| 320 | 328 | UZ-BAGIO-320-01 | UZ-BAGIO-320-04 | UZ-BAGIO-320-05 | UZ-BAGIO-320-06 |



| C | L | античное серебро | матовый титан | черный матовый | ZnAl |
|------------|------------|------------------|-----------------|------------------|------|
| 128 | 136 | UZ-BAGIO-128-07 | UZ-BAGIO-128-11 | UZ-BAGIO-128-20M | |
| 160 | 168 | UZ-BAGIO-160-07 | UZ-BAGIO-160-11 | UZ-BAGIO-160-20M | |
| 192 | 200 | UZ-BAGIO-192-07 | UZ-BAGIO-192-11 | UZ-BAGIO-192-20M | |
| 320 | 328 | UZ-BAGIO-320-07 | UZ-BAGIO-320-11 | UZ-BAGIO-320-20M | |

OCTAVIO



| C | L | хром | латунь | матовая сталь | матовое золото | черный матовый | ZnAl |
|-----|-----|-------------------|-------------------|-------------------|-------------------|--------------------|------|
| 128 | 139 | UZ-OCTAVIO-128-01 | UZ-OCTAVIO-128-03 | UZ-OCTAVIO-128-06 | UZ-OCTAVIO-128-18 | UZ-OCTAVIO-128-20M | |
| 160 | 171 | UZ-OCTAVIO-160-01 | UZ-OCTAVIO-160-03 | UZ-OCTAVIO-160-06 | UZ-OCTAVIO-160-18 | UZ-OCTAVIO-160-20M | |
| 192 | 203 | UZ-OCTAVIO-192-01 | UZ-OCTAVIO-192-03 | UZ-OCTAVIO-192-06 | UZ-OCTAVIO-192-18 | UZ-OCTAVIO-192-20M | |





RETRIS



|  C mm |  L mm |  |  | | |
|---|---|---|---|-------------------|------|
| C | L | античная латунь | античное серебро | черный матовый | ZnAl |
| 128 | 165 | UZ-RETRIS-128-04 | UZ-RETRIS-128-07 | UZ-RETRIS-128-20M | |

NORD



|  C mm |  L mm |  |  | | |
|--|---|---|---|-----------------|------|
| C | L | латунь | матовое золото | черный матовый | ZnAl |
| 128 | 142 | UZ-NORD-128-03 | UZ-NORD-128-18 | UZ-NORD-128-20M | |
| 160 | 174,5 | UZ-NORD-160-03 | UZ-NORD-160-18 | UZ-NORD-160-20M | |
| 192 | 212 | UZ-NORD-192-03 | UZ-NORD-192-18 | UZ-NORD-192-20M | |
| 320 | 334 | UZ-NORD-320-03 | UZ-NORD-320-18 | UZ-NORD-320-20M | |
| ручка кнопка | | GZ-NORD-1-03 | GZ-NORD-1-18 | GZ-NORD-1-20M | |





C
mm

L
mm



| C | L | хром | сатин | алюминий | матовая сталь | античное серебро | белый |
|-----|-----|--------------|--------------|--------------|---------------|------------------|--------------|
| 96 | 129 | UZ-819096-01 | UZ-819096-02 | UZ-819096-05 | UZ-819096-06 | UZ-819096-07 | UZ-819096-10 |
| 128 | 161 | UZ-819128-01 | UZ-819128-02 | UZ-819128-05 | UZ-819128-06 | UZ-819128-07 | UZ-819128-10 |
| 160 | 193 | UZ-819160-01 | UZ-819160-02 | UZ-819160-05 | UZ-819160-06 | UZ-819160-07 | UZ-819160-10 |
| 192 | 225 | UZ-819192-01 | UZ-819192-02 | UZ-819192-05 | UZ-819192-06 | UZ-819192-07 | UZ-819192-10 |
| 256 | 289 | UZ-819256-01 | UZ-819256-02 | UZ-819256-05 | UZ-819256-06 | UZ-819256-07 | UZ-819256-10 |
| 320 | 353 | UZ-819320-01 | UZ-819320-02 | UZ-819320-05 | UZ-819320-06 | UZ-819320-07 | UZ-819320-10 |

UZ-819

C
mm

L
mm



| C | L | черный хром | античная медь | медь | золотая латунь | черный |
|-----|-----|--------------|---------------|--------------|----------------|--------------|
| 96 | 129 | UZ-819096-12 | UZ-819096-14 | - | - | UZ-819096-20 |
| 128 | 161 | UZ-819128-12 | UZ-819128-14 | UZ-819128-15 | UZ-819128-16 | UZ-819128-20 |
| 160 | 193 | UZ-819160-12 | UZ-819160-14 | UZ-819160-15 | UZ-819160-16 | UZ-819160-20 |
| 192 | 225 | UZ-819192-12 | UZ-819192-14 | UZ-819192-15 | UZ-819192-16 | UZ-819192-20 |
| 256 | 289 | UZ-819256-12 | UZ-819256-14 | UZ-819256-15 | UZ-819256-16 | UZ-819256-20 |
| 320 | 353 | UZ-819320-12 | UZ-819320-14 | - | - | UZ-819320-20 |

ZnAl





ЛОФТОВЫЕ КРЮЧКИ

Модные лофтовые крючки в исполнении под античное серебро или латунь станут привлекательным элементом интерьера. Неброские детали придадут интерьеру неповторимый характер.



CORUNA



MADRYT



| | | | |
|-----------------|------------------|----------------|-----------------|
| античная латунь | античное серебро | бронза | черный матовый |
| WZ-CORUNA-D-04 | WZ-CORUNA-D-07 | WZ-CORUNA-D-17 | WZ-CORUNA-D-20M |
| WZ-CORUNA-M-04 | WZ-CORUNA-M-07 | WZ-CORUNA-M-17 | WZ-CORUNA-M-20M |
| античная латунь | античное серебро | античная медь | черный матовый |
| WZ-MADRYT-04 | WZ-MADRYT-07 | WZ-MADRYT-15 | WZ-MADRYT-20M |



CRAFT

античная латунь

античное серебро

античная медь

черный матовый

WZ-CRAFT-04

WZ-CRAFT-07

WZ-CRAFT-15

WZ-CRAFT-20M



GTV

ul. Przejazdowa 21
05-800 Pruszków
Польша

tel.: + 48 22 44 47 272
fax: +48 22 444 75 01
e-mail: info@gtv.com.pl

